

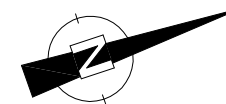
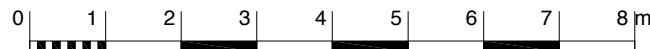
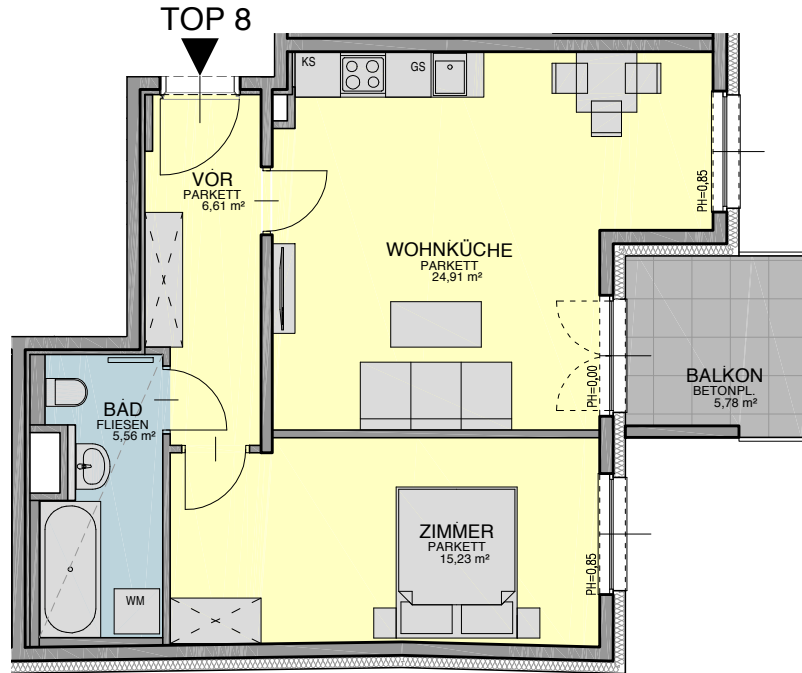


ARCHITEKT DIPL.-ING. MIROSLAW ZAWILA  
LEEGASSE 6/6, 1140 WIEN



BAUTRÄGER:  
BOE BAUMANAGEMENT GMBH  
COBENZL GASSE 32/1, A-1190 WIEN

**BOE**  
BAU · OBJEKT · ENTWICKLUNG



**K11**  
THE PLACE TO BE.

**KAGRANER PLATZ 11**  
**1220 WIEN**

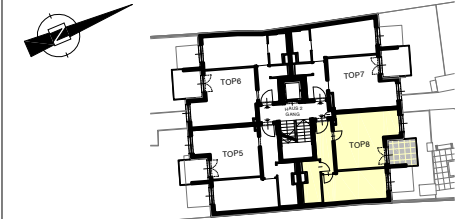
**TOP 8 - HAUS 2**

**1. OBERGESCHOSS**

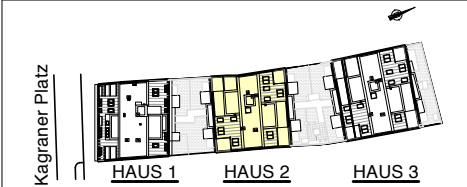
WOHNNUTZFLÄCHE	52,31 m <sup>2</sup>
BALKON	5,78 m <sup>2</sup>



**ANSICHT**



**1. OBERGESCHOSS - HAUS 2**



**LAGEPLAN**

Ausstattung gemäß Baubeschreibung, die dargestellte Möblierung - ausgenommen 1 Küche je Top, Badewanne, Waschtisch und WC - ist nicht Bestand des Lieferumfanges und dient nur als Einrichtungsvorschlag. Alle dargestellten Gegenständen haben symbolhaften Charakter. Änderungen der Küchenaufteilung vorbehalten. Spielplatz- und Gartengestaltung im Kaufpreis nicht enthalten. Druck- und Satzfehler, sowie Irrtümer und baulich bedingte Änderungen vorbehalten. Die Wohnungsgrößen sind Cirka-Angaben und können sich durch die Detailplanung geringfügig ändern. Massgeblich ist in jedem Fall der Kaufvertrag. Für die Adressbezeichnung gilt:  
Haus 1 = Stiege 1, Haus 2 = Stiege 2, Haus 3 = Stiege 3.

**DATUM: 06.08.2018**