

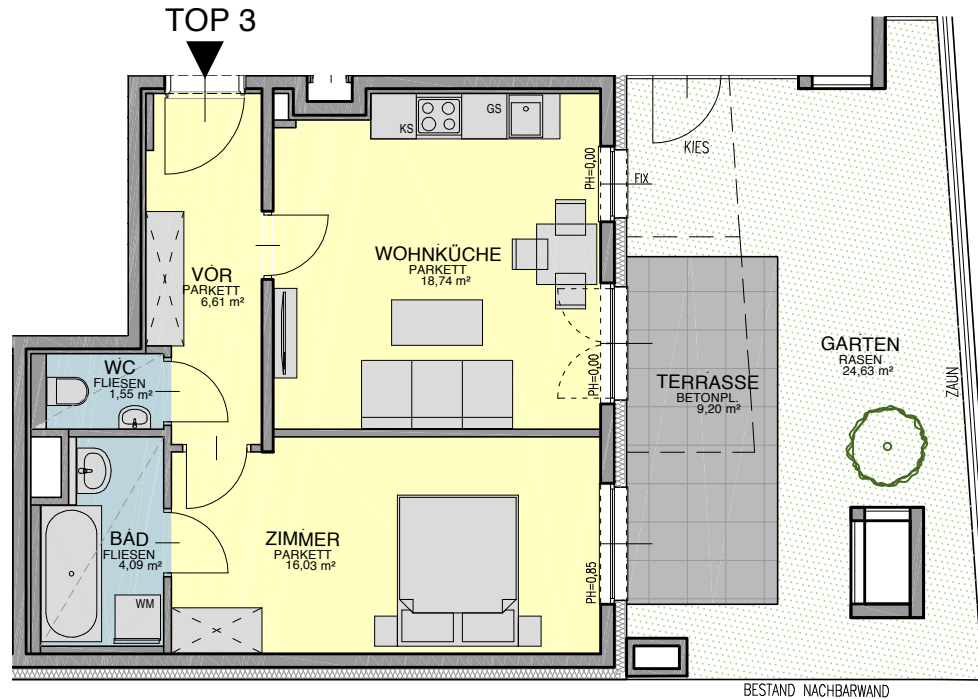


ARCHITEKT DIPL.-ING. MIROSLAW ZAWILA  
LEEGASSE 6/6, 1140 WIEN



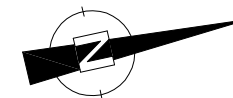
BAUTRÄGER:  
BOE BAUMANAGEMENT GMBH  
COBENZLGASSE 32/1, A-1190 WIEN

**BOE**  
BAU · OBJEKT · ENTWICKLUNG



TOP 3

0 1 2 3 4 5 6 7 8 m



**K11**  
THE PLACE TO BE.

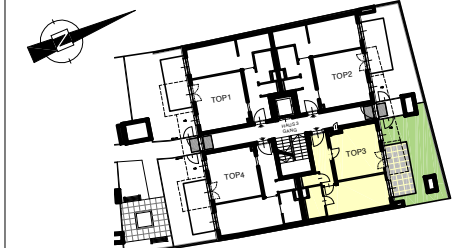
**KAGRANER PLATZ 11**  
**1220 WIEN**

**TOP 3 - HAUS 3**  
**ERDGESCHOSS**

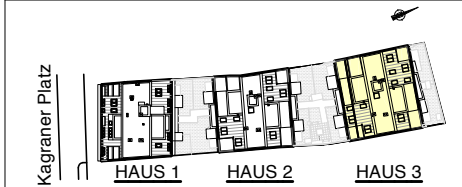
WOHNNUTZFLÄCHE	47,02 m <sup>2</sup>
TERRASSE	9,20 m <sup>2</sup>
GARTEN	24,63 m <sup>2</sup>



ANSICHT



ERDGESCHOSS - HAUS 3



LAGEPLAN

Ausstattung gemäß Baubeschreibung, die dargestellte Möblierung - ausgenommen 1 Küche je Top, Badewanne, Waschtisch und WC - ist nicht Bestand des Lieferumfanges und dient nur als Einrichtungsvorschlag. Alle dargestellten Gegenständen haben symbolhaften Charakter. Änderungen der Küchenaufteilung vorbehalten. Spielplatz- und Gartengestaltung im Kaufpreis nicht enthalten. Druck- und Satzfehler, sowie Irrtümer und baulich bedingte Änderungen vorbehalten. Die Wohnungsgrößen sind Cirka-Angaben und können sich durch die Detailplanung geringfügig ändern. Massgeblich ist in jedem Fall der Kaufvertrag. Für die Adressbezeichnung gilt:  
Haus 1 = Stiege 1, Haus 2 = Stiege 2, Haus 3 = Stiege 3.

DATUM: 06.08.2018